

**Technical Data / Technische Daten**  
**Caractéristiques techniques / Datos técnicos**

DIAL DIA.	57 mm
Uhrendurchmesser	
Diamètre du cadran	
Diámetro de esfera	
TOTAL LENGTH	166 mm
Gesamtlänge	
Longueur totale	
Longitud total	
RANGE	0.....100
Anzeigebereich	
Plage de mesure	
Alcance de medición	
ACCURACY	±0,5
Fehlergrenze	
Précision	
Precisión	
RESOLUTION	1
Skalenteilung	
Division	
Resolución	
DRAG POINTER	OPTIONAL
Schleppzeiger	Option
Aiguille entraînée	option
Aguja remolcadora	Opcional
NET WEIGHT	0,193 kg
Netto Gewicht	
Poids net	
Peso neto	
AVAIL. DUROMETER TYPES	A, D
Lieferbare Durometertypen	Hildebrand Company Standard
Types disponibles	
Tipos disponibles	

**SPECIAL DUROMETERS**  
**Model HD3000L**

**ENGLISH**

**Type 1:**  
 Slim Probe 1, foot DIA. 8 mm for hard to reach areas or irregular shapes.

**Type 2:**  
 Chisel shaped (angled foot) hard to reach or narrow areas.

**Type 3:**  
 Slim Probe 2, DIA. 5.0 mm. A thinner foot for reaching hard to get places or irregular shapes.

Custom designed durometers conform to the Hildebrand Company standard.

**DEUTSCH**

**Typ 1:**  
 Schmale Sonde 1, Auflagendurchmesser 8 mm. Wird an schwer zugänglichen oder an unregelmäßigen Messstellen verwendet.

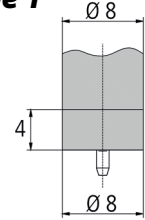
**Typ 2:**  
 Schneidenförmige Ausführung. Wird an schwer zugänglichen oder engen Messstellen verwendet.

**Typ 3:**  
 Schmale Sonde 2, Auflagendurchmesser 5,0 mm. Wird an schwer zugänglichen oder an unregelmäßigen Messstellen verwendet.

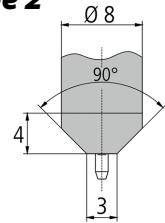
Spezial Durometer entsprechen der Hildebrand Werksnorm.



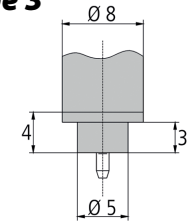
**Type 1**



**Type 2**



**Type 3**



**FRANÇAIS**

**Type 1:**  
 Sonde étroite 1, diamètre du support 8 mm. Utilisé aux points de mesure d'accès difficile ou irréguliers.

**Type 2:**  
 En forme de taillant, utilisé aux points de mesure d'accès difficile ou étroits.

**Type 3:**  
 Sonde étroite 2, diamètre du support 5,0 mm, utilisé aux points de mesure d'accès difficile ou irréguliers.

Les duromètres spéciaux correspondent à la norme d'atelier Hildebrand.

**ESPAÑOL**

**Tipo 1:**  
 Sonda estrecha 1, diámetro de soporte de 8 mm. Se utiliza para medir puntos de acceso difícil o irregulares.

**Tipo 2:**  
 De forma cortante, se utiliza para partes de difícil acceso o estrechas.

**Tipo 3:**  
 Sonda estrecha 2, diámetro de soporte de 5,0 mm. Se utiliza para medir puntos de acceso difícil o irregulares.

Los durómetros especiales se corresponden con las normas de producción de Hildebrand.